

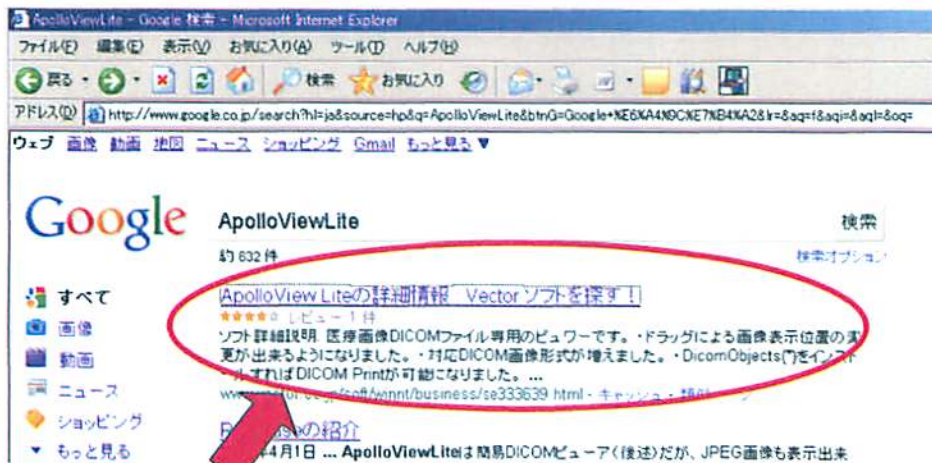
## DICOM (ダイコム) 形式のファイル表示ソフトご紹介

CD やUSBメモリなどで他院から持ってきた検査画像データを簡単に表示できるビューワ (閲覧) ソフトをご紹介します。

### ◎Apollo View Lite (Windows)

#### ・ソフトウェア入手方法

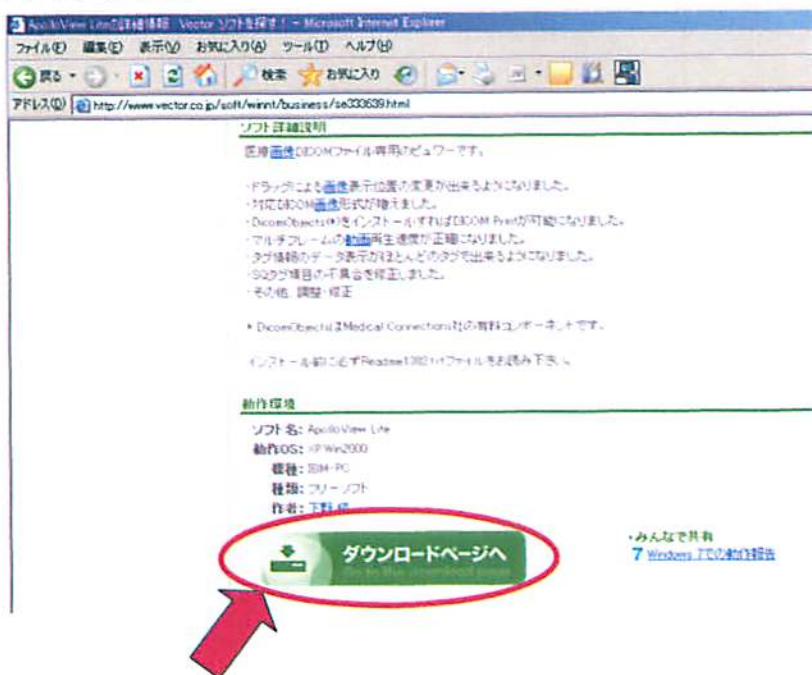
インターネットで「ApolloViewLite」を検索しますと、Vector というサイトの中で紹介されておりますので、その検索結果先をクリックします。



Vector のページが表示されます。



ページを下にずらして見ますと、「ダウンロードページへ」のボタンがありますのでクリックします。



ダウンロードページにて、「今すぐダウンロード」ボタンをクリックします。



## ApolloView Lite

医療画像DICOMファイル専用ビューワ

ユーザーの評価(1人): ★★★★★  
コメント:1件

コメントを見る

人気投票2011  
お気に入りのソフトに投票しよう！  
投票する

※ 人気投票2011の結果はこちら



## ご存知でしたか？

ソフトウェアをインストール・アンインストールする  
とパソコンに不要なエラーが蓄積されます

今すぐパソコンをチェック

無料スキャンを実行して Windows のエラーを排

## ダウンロード

ソフト名: ApolloView Lite 1382  
ファイル: ApolloViewLite1382Setup.lzh / 1,592,680Bytes / 2008.4.5



みんなでも共有  
Windows 7での動作報告  
 アップ通知を受け取る

画面が切り替わりますので、「こちらをクリックしてください」をクリックします。

**Vector** [Vectorトップへ](#)

## [ApolloView Lite 1.3.8.2](#)

### ApolloViewLite1382Setup.lzh をダウンロード中

(File Size: 1,502,980 Bytes)

ダウンロードが始まらない場合は [こちらをクリックしてください](#)

 [ダウンロードがうまくいかない場合の解決方法](#)  
[Windows Vista で警告が表示されない不安な方](#)

ファイルをダウンロードのウィンドウが表示されますので、「保存」をクリックします。



ファイルがダウンロードされます。

ダウンロードした形式は、lzh 圧縮されておりますので、解凍ソフトによってものの形に戻す必要があります。(お使いの PC の設定により、アイコンが解凍ソフトの形式に変わる可能性があります。)



ダウンロードしたファイル (表示のアイコンは、お使いの PC と違う可能性があります。)

ソフトウェアの解凍を行うと同名のフォルダが作成され、中に 3 つのファイルが作られます。

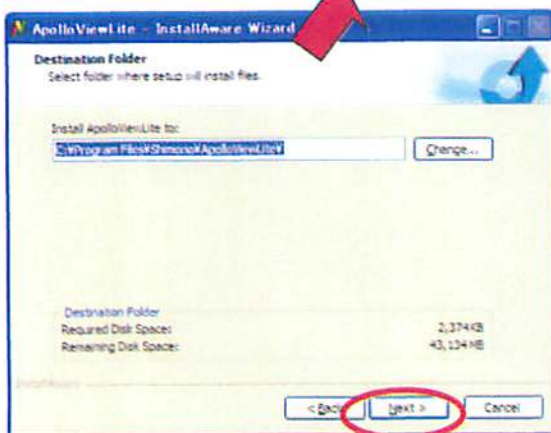


・ソフトウェアインストール方法

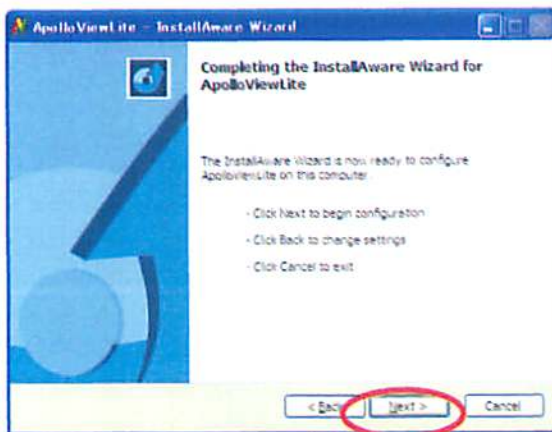
ダウンロードしたファイルの「Apollo View Lite Setup.exe」をダブルクリックします。



Next をクリック



Next をクリック



Next をクリック



Finish をクリック

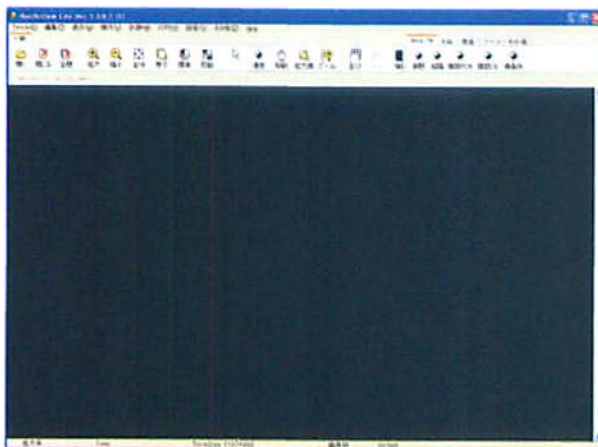


アイコンが作成され、インストールが完了します。

- ・ F C R 画像表示のための初期設定

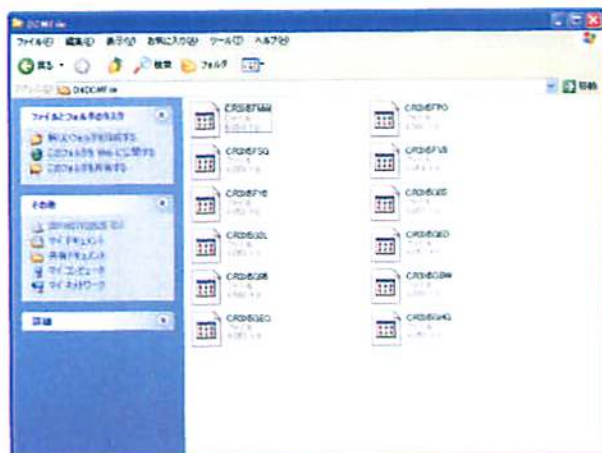


アイコンをダブルクリックします。

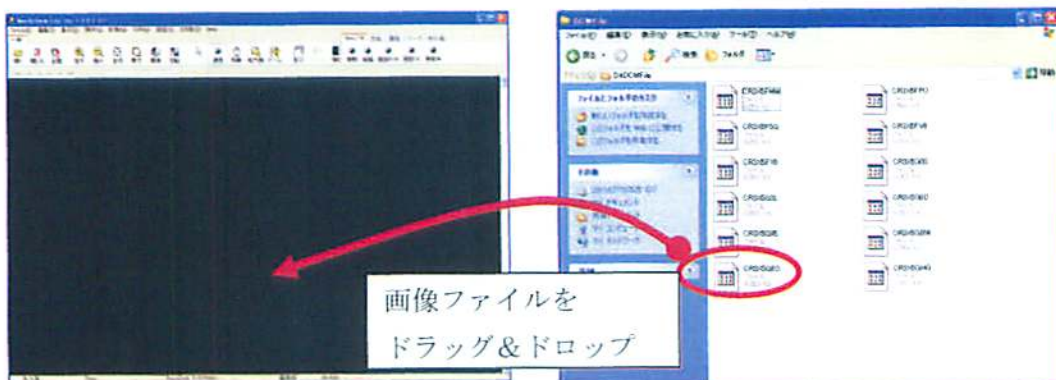


ApolloViewLite が起動します。

FCR画像があれば用意します。(無い場合は設定のみお願いします)

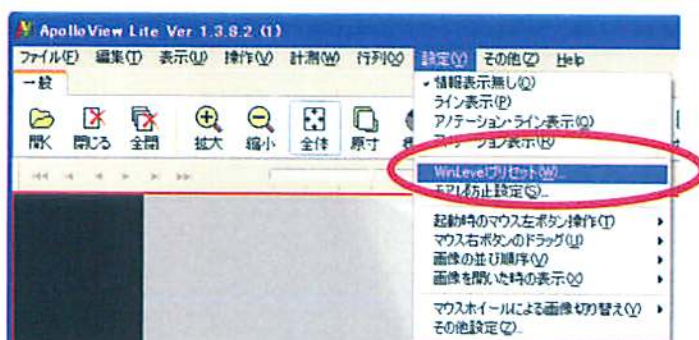


DICOM形式のファイルは、各メーカーにより異なりますが、「DCM File」「DICOM File」などのフォルダに入っていることが多いです。また、ファイルの拡張子はないか、もしくは「.dcm」となっていることが多いです。

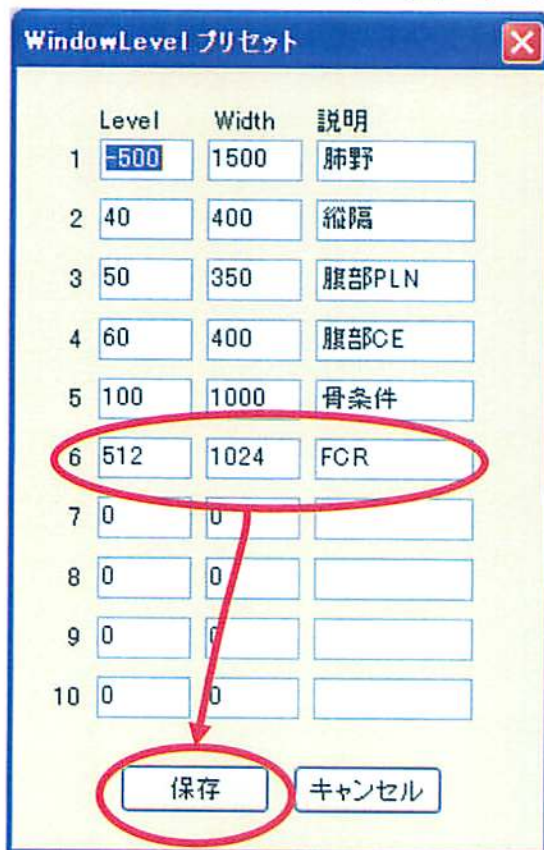


画像が表示されます。

メニューバーから、「設定」→「WinLevelプリセット」を選択しクリックします。



WindowLevelプリセット ウィンドウが表示されます。

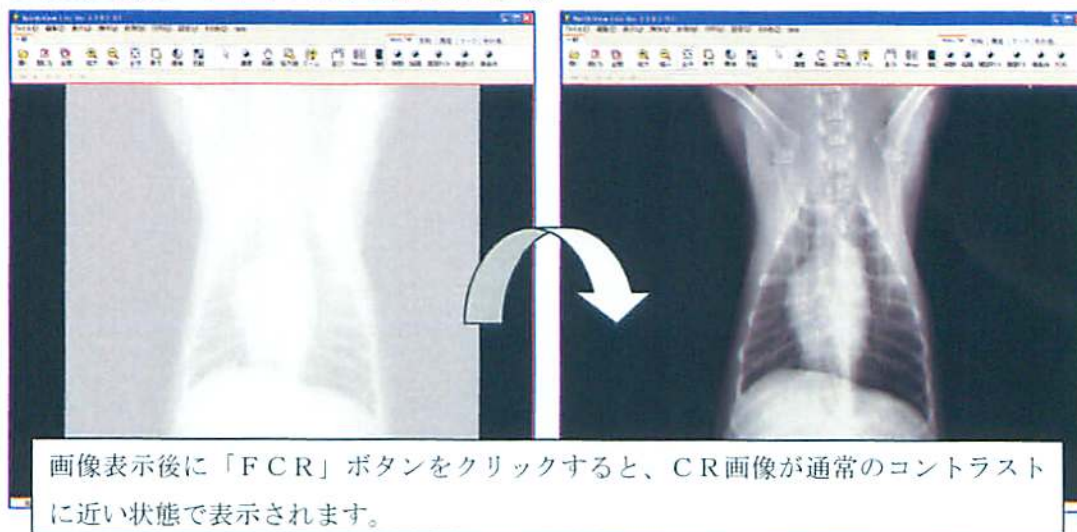


WindowLevelプリセットに、  
Level : 512  
Width : 1024  
説明 : FCR  
と入力し  
「保存」ボタンをクリックします。



新たなプリセット値「FCR」が追加されます。

画像を表示させた際、ビューソフト右上のFCRボタンをクリックすることで、FCR画像のコントラストが改善されます。



- ・微調整した結果をプリセットに追加したいとき



実際の表示はモニタ、PCの性能などによって変わる可能性があるため、先生がお使いの環境によっては、より適切なコントラストで表示したいというときがあると思います。

ビューワ上で「濃度」ボタンをクリックし、濃度／コントラストを調整した後、メニューバーより「設定」→「アノテーション表示」を選択すると、画面上にWL、WWが表示されます。画面の濃度を調整するとこの数値も変わりますので、ちょうど良いコントラストとなったところでこの数値を控え、先ほどのプリセットに登録いただきますと、より便利にお使いいただけます。